



natracure



Planejado para combater as
reações adversas resultantes da
quimioterapia

Produtos com Gel para Resfriamento Avançado CRIOTERAPIA





natracure

No que os produtos de Crioterapia Natracure ajudam a evitar?



Neuropatia Periférica

Dores

Formigamentos

Quedas nas unhas

Dormências

Queimações

Síndrome Mão-Pé

Ressecamento

Vermelhidão

Coceira

Bolha

Rachadura

Alopecia

Dor de cabeça



Diferenciais:

- Se mantém frio por 90 minutos;
- 8°C abaixo da temperatura corporal;
- Resfria mais rápido;
- Design mais confortável;
- Inclui resfriamento dos dedos;
- Não precisa de máquina;
- Pode ser utilizado por mais tempo.

Tecnologia GEL/ICE inclui cubos de gelo de gel individuais, rodeados por um corpo de gel semelhante a um fluido, resultando no frio mais duradouro que outros.

Fechos ajustáveis de gancho e laço para um ajuste personalizado. Compatível com congelador ou geladeira. O forro interior macio é suave para a pele sensível.



Como ela atua?

Através da **Crioterapia** →



A Crioterapia, conhecida como “terapia do frio”, é capaz de reduzir o fluxo sanguíneo por meio da contração dos vasos locais com o frio.

A quantidade de Quimioterapia nas células diminui, limitando os agentes causadores de complicações secundárias do tratamento.

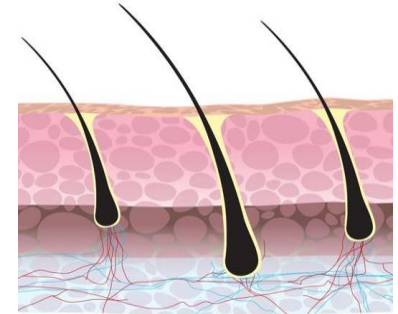


natracure

Com a aplicação de frio nas mãos, nos pés ou no couro cabeludo, num esforço para que os vasos sanguíneos sejam contraídos e, teoricamente, menos do agente intravenoso pode chegar estes locais.

Isto reduz os danos ao paciente, estabelecendo mais conforto e facilitando o tratamento.

A Crioterapia não cura ou trata as doenças. Em vez disso, é utilizada para ajudar a limitar a exposição a agentes intravenosos que podem causar sintomas problemáticos.



Natracure Luvas

Luvas de resfriamento avançado de gel

Concentramos gel adicional ao redor dos dedos para que o frio dure ainda mais nos locais que você mais precisa. Possui um prático fecho de velcro no pulso para personalizar seu ajuste. E um forro interno macio contra a pele sensível.





natracure

Natracure Toucas

Toucas de resfriamento avançado de gel

- Parte superior arredondada para um contato mais direto com o couro cabeludo
- Design para rabo de cavalo, contato mais direto com o couro cabeludo
- Alças ajustáveis para ajudar a criar um contato mais direto com o couro cabeludo
- Forro interno macio





natracure

Natracure Chinelos

Chinelos de resfriamento avançado de gel

Concentramos gel adicional ao redor dos dedos para que o frio dure ainda mais. Há costuras laterais elásticas para que os chinelos se ajustem a uma ampla variedade de tamanhos de pé. E eles incluem um forro interno macio que é suave contra a pele sensível.





natracure



Um estudo recente mostrou que o uso de luvas e meias congeladas durante 90 minutos durante a quimioterapia com Taxol pode potencialmente aliviar os sintomas de ardor e formigamento nas mãos e nos pés. Esta forma de tratamento, conhecida como **crioterapia**, utiliza o frio extremo.

A investigação, publicada em 12 de outubro de 2017 no ***Journal of the National Cancer Institute***, explora os efeitos da crioterapia na neuropatia induzida pelo paclitaxel através de um ensaio autocontrolado.

O estudo envolveu 36 indivíduos diagnosticados com câncer de mama que receberam infusões semanais de Taxol durante 12 semanas.

Estes participantes usaram luvas e meias congeladas na mão e no pé dominantes, desde 15 minutos antes da infusão até 15 minutos após, num total de 90 minutos. As luvas foram substituídas após os 45 minutos iniciais. Os pesquisadores compararam os sintomas de neuropatia nos membros que usavam vestuário congelado com os que não usavam.

*Effects of Cryotherapy on Objective and Subjective Symptoms of Paclitaxel-Induced Neuropathy: Prospective Self-Controlled Trial, Akiko Hanai, Hiroshi Ishiguro, Takashi Sozu, Moe Tsuda, Ikuko Yano, Takayuki Nakagawa, Satoshi Imai, Yoko Hamabe, Masakazu Toi, Hidenori Arai, Tadao Tsuboyama, Journal of the National Cancer Institute, 2017.



natracure

Para avaliar os sintomas de neuropatia, os investigadores mediram a sensibilidade dos participantes ao tato, à temperatura, à vibração e à destreza antes e depois do regime de quimioterapia de 12 semanas. Nenhum dos participantes abandonou o estudo devido ao desconforto causado pelo uso das luvas e meias congeladas. Os resultados revelaram que as mãos e os pés que usavam as luvas e as meias congeladas sofreram uma menor perda de sensibilidade ao tato e à temperatura em comparação com os membros sem vestuário congelado. Estas diferenças foram estatisticamente significativas, o que sugere que o tratamento de crioterapia foi responsável pelas melhorias observadas.

Para os participantes que usaram luvas congeladas, 27,8% das mãos registaram uma diminuição da sensibilidade ao toque. Entre os que não usaram luvas congeladas, 80,6% das mãos registaram uma diminuição da sensibilidade ao toque.



Entretanto, entre os participantes que usaram meias congeladas, 25% registaram uma diminuição da sensibilidade ao toque. E para os que não usaram meias congeladas, 63,9% dos pés registaram uma diminuição da sensibilidade.

Além disso, as mãos sem luvas congeladas também apresentaram uma destreza mais lenta em comparação com as mãos que usavam as luvas. Os investigadores concluíram que a crioterapia é uma estratégia simples, segura e eficaz para prevenir a neuropatia periférica induzida pela quimioterapia em doentes submetidos a tratamento com paclitaxel. Pode potencialmente minimizar os atrasos na dose e reduzir a deterioração da qualidade de vida.

Self-controlled clinical trial summary source: *Research News: Cryotherapy May Help Prevent Neuropathy Caused by Taxol Chemotherapy*, October 13, 2017, <https://www.breastcancer.org/research-news/cryotherapy-may-prevent-taxol-neuropathy>



natracure

Por que médicos recomendam a crioterapia?

“Estudos recentes demonstraram que a crioterapia é eficaz para a prevenção da neuropatia periférica e da perda de unhas;

Os doentes que receberam resfriamento do couro cabeludo tiveram uma redução significativamente maior de 50% de perda de cabelo após a quimioterapia.”

*Hideo Shigematsu, Taizo Hirata, Mai Nishina, Daisuke Yasui, Shinji Ozaki. Cryotherapy for the prevention of weekly paclitaxel-induced peripheral adverse events in breast cancer patients. October 28, 2020. <https://doi.org/10.1007/s00520-020-05345-9>

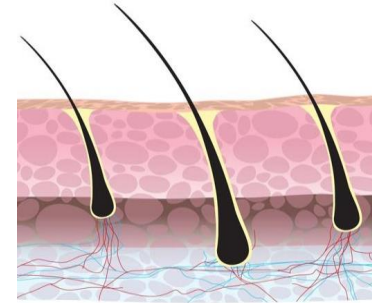
** Randomised controlled trial of scalp cooling for the prevention of chemotherapy induced alopecia. JBajpai, S Kagwade, A Chandrasekharan, S Dandekar, S Kanan, Y Kembhavi, JGhosh, S D Banavali, S Gupta. December 12, 2019. <https://pubmed.ncbi.nlm.nih.gov/31865282/>



natracure

"A crioterapia é uma abordagem eficaz para a prevenção da neuropatia periférica e de eventos adversos dermatológicos em doentes com câncer de mama tratados com paclitaxel semanal."

Exerpt: Cryotherapy for the prevention of weekly paclitaxel-induced peripheral adverse events in breast cancer patients, Hideo Shigematsu, Taizo Hirata, Mai Nishina, Daisuke Yasui, Shinji Ozaki, October 2020.



"As mulheres com câncer da mama que receberam quimioterapia A ou T, ou que receberam SC tiveram uma diminuição significativamente maior que 50% de queda de cabelo após a terapia a frio, um crescimento superior do cabelo e uma melhoria dos resultados, relatados pelos doentes, com uma tolerância aceitável. Merece uma utilização mais alargada".

Exerpt: *Randomised controlled trial of scalp cooling for the prevention of chemotherapy induced alopecia*, J Bajpai, S Kagwade, A Chandrasekharan, S Dandekar, S Kanan, Y Kembhavi, J Ghosh, S D Banavali, S Gupta, December 2019.



natracure



" A hipotermia do couro cabeludo ou a refrigeração com o sistema de toucas frias, demonstrou eficácia como monoterapia na prevenção da alopecia induzida por taxanos, e a utilização de luvas e meias congeladas foi associada a uma redução das alterações nas unhas e pele."

Exerpt: A Evaluation of Prevention Interventions for Taxane-Induced Dermatologic Adverse Events A Systematic Review, Dustin H. Marks, Azam Qureshi, Adam Friedman, *JAMA Dermatology*, December 2018.

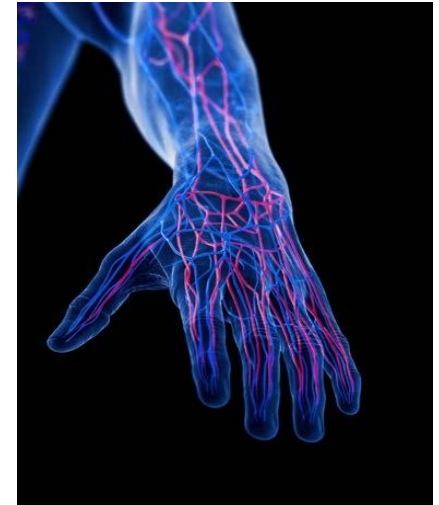




natracure

Estudos:

" As luvas congeladas desenvolvidas internamente pelo Siriraj Hospital podem reduzir eficazmente a neuropatia periférica induzida pela quimioterapia como parte da terapia de frio para a quimioterapia à base de paclitaxel. Os benefícios da utilização das luvas são evidentes desde o primeiro ciclo de quimioterapia até à avaliação de acompanhamento de 1 mês após o tratamento".



Exerpt: Efficacy of Siriraj, in-house-developed, frozen gloves for cold therapy reduction of chemotherapy-induced peripheral neuropathy in gynecological cancer patients: randomized controlled trial, Phreerakan Chitkumarn, Tharinee Rahong, Vuthinun Achariyapota



natracure



Após 20 anos fornecendo ao mercado profissional de saúde soluções de recuperação de alto nível, adaptamos agora as mesmas tecnologias médicas para uso do consumidor.

Nossa equipe tem um objetivo simples: ajudar você a se sentir mais confortável - não apenas com produtos mais inteligentes, mas fornecendo o melhor atendimento possível ao cliente, que inclui frete padrão gratuito para tudo, e respaldando isso com nossa famosa **garantia de 100% de satisfação** .



natracure

PolyGEL



Para mais informações,
favor nos contatar:

 (21)26215565

 www.bioargo.com

 vendas@bioargo.com

Bioargo

